

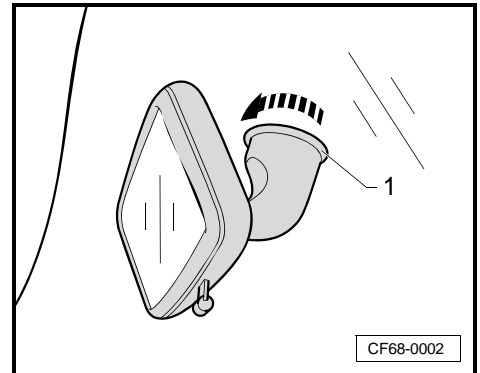
68 – 内部装备

1 车内后视镜

1.1 拆卸和安装车内手动防炫后视镜

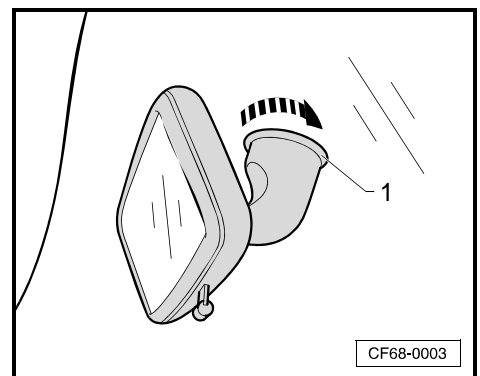
拆卸

- 按-箭头-方向旋转后视镜使其与定位板-1-分离，（后视镜基座有夹紧卡簧）。



安装

- 安装时，按-箭头-方向将后视镜相对于定位板-1-旋转 60° – 90°，直至夹紧卡簧入位。



1.2 粘贴车内手动防炫后视镜定位板

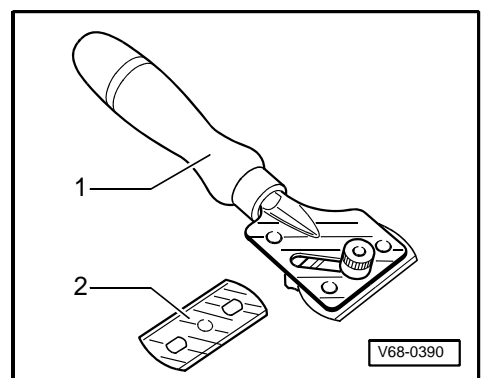
材料：

- ◆ 玻璃 – 金属胶 -D 000 703 A1-

工具：

- 1 – 玻璃刮刀（通用）
- 2 – 刀片（通用）

- 从镜座上拆下定位板。
- 用钢丝刷刷掉定位板上的残余胶。
- 磨掉粘接表面上的三个定位点，将砂纸（360 / 400 粒度）放平磨即可。
- 打磨完的表面应干净且无油脂。
- 用玻璃刮刀刮掉挡风玻璃 PUR 胶和底剂，露出陶瓷层。
- 用除液剂 -D 022 000 10- 或 -D 009 401 04- 清洁粘接表面。



注意！

不要损伤陶瓷涂层，通常会留下刮痕。

- 按镜座大小切割尼龙网。



i 提示

必须带橡胶手套。

- 在镜座上均匀涂上足量的胶。
- 将尼龙网放到镜座上。
- 在尼龙网上再涂一些胶。
- 尼龙网涂胶 30 秒后，才可将其按压到挡风玻璃上。
- 将镜座用力（但不要过于用力）按压在挡风玻璃上，并保持 15 秒。
- 用抹布擦去多余的胶。

i 提示

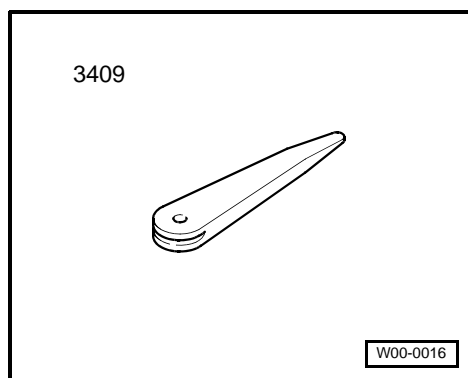
15 分钟后可安装后视镜。

2 存放架、盖罩和隔板

2.1 工具

所需要的专用工具和维修设备

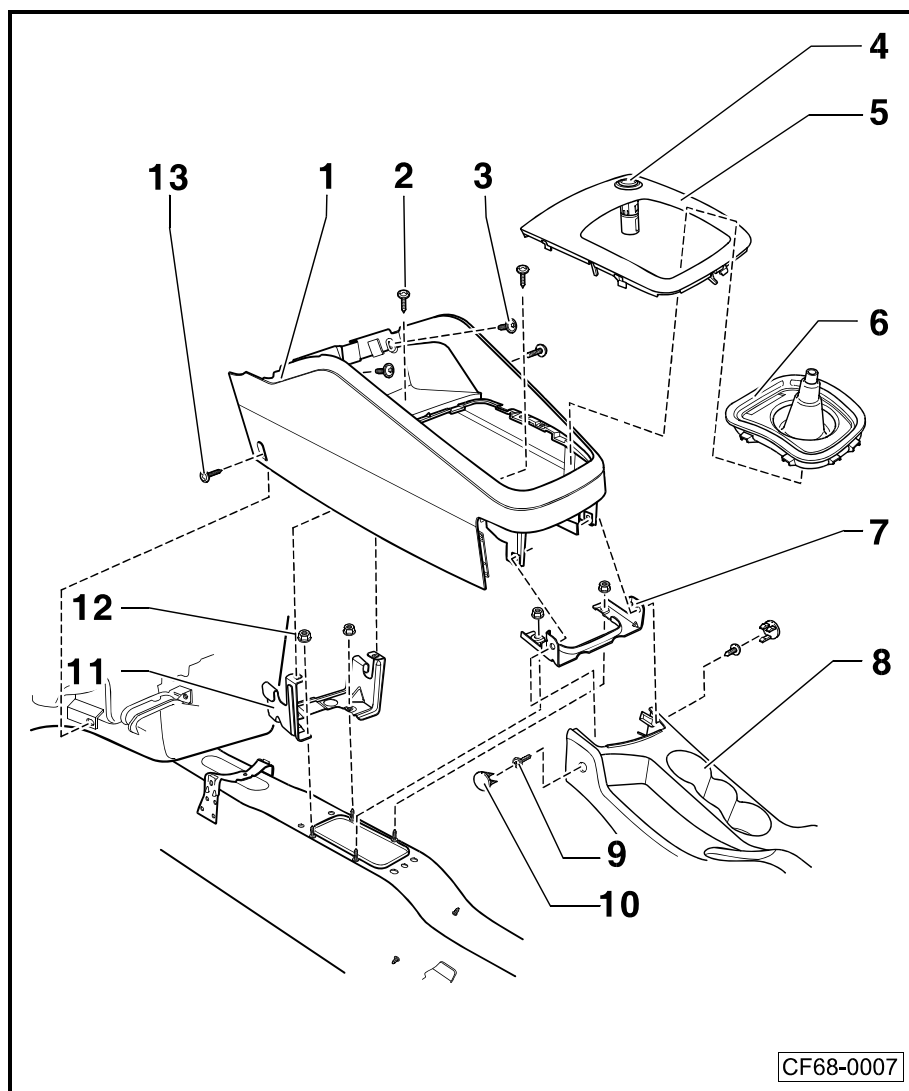
- ◆ 拆卸楔 - 3409-



2.2 拆卸和安装中控台

装配一览

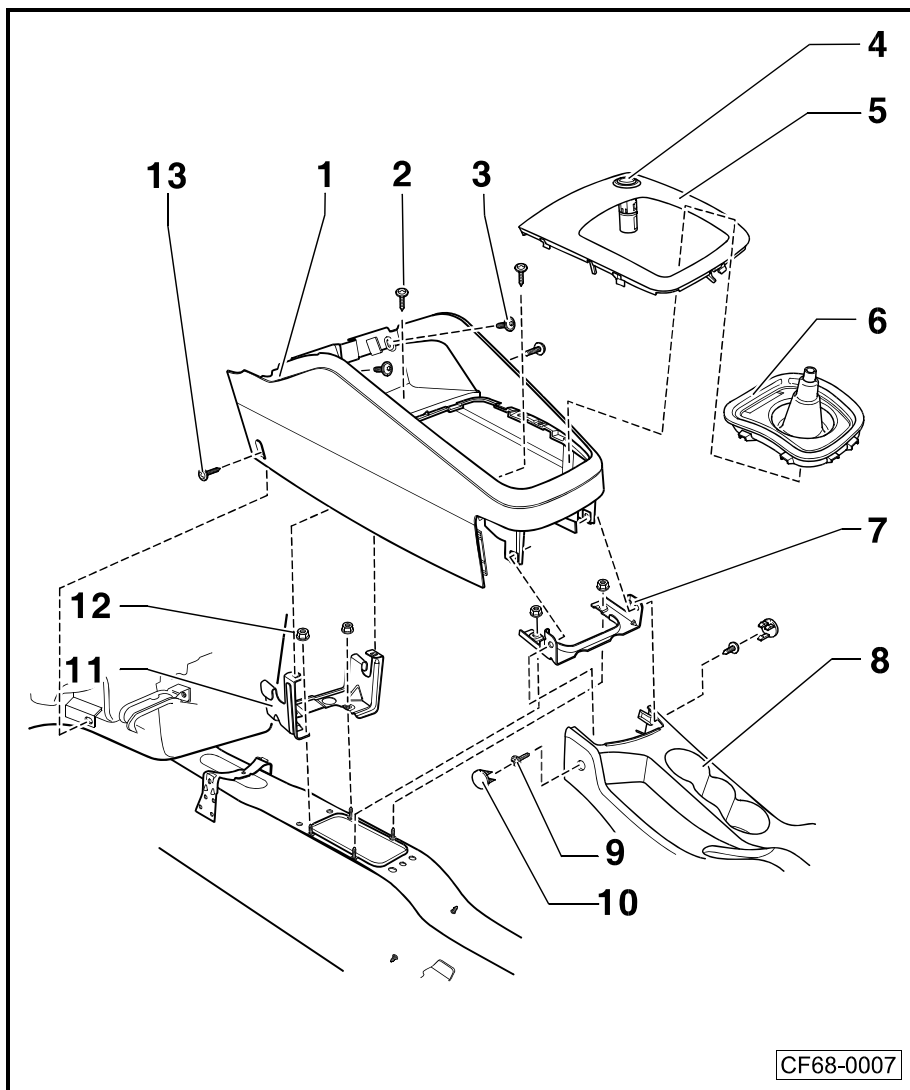
- 1 - 中控台
- 2 - 螺钉
□ 2 个
- 3 - 螺钉
□ 2 个
- 4 - 点烟器
- 5 - 上盖板
□ 自动变速箱
- 6 - 密封套
□ 仅用于手动变速箱
- 7 - 固定脚板
- 8 - 中控台延长件
- 9 - 螺钉
□ 2 个
- 10 - 盖帽
□ 2 个
- 11 - 固定角板
- 12 - 螺母
- 13 - 螺钉
□ 2 个



拆卸

提示

- ◆ 对于自动变速器的车辆，拆卸中控台时不需要拆下变速杆盖板。
- ◆ 将选档杆置于位置 “N”。
- 关闭点火开关及所有用电器，拔出点火钥匙。
- 拆下仪表板中部盖板 ⇒ 16 页。



- 拆下中控台延长件-8- ➔ 5 页。
- 拆下螺钉-13- 和-3-。
- 向上撬开上盖板-5-，拔下点烟器插头。
- 从上盖板-5- 上分离密封套-6-，并取下上盖板- 5-。
- 拆下螺钉-2-。
- 向上提中控台-1- 通过变速箱杆取下中控台-1-。

安装

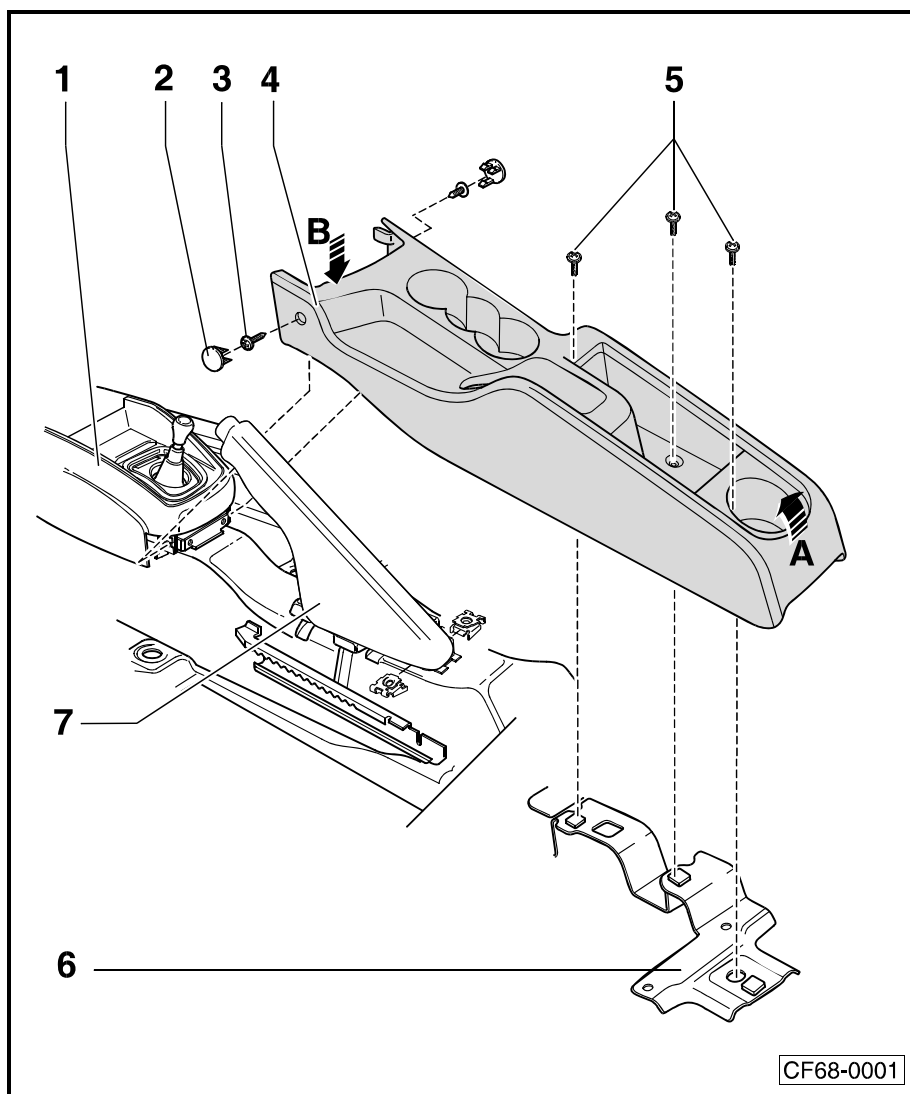
安装以倒序进行。

2.3 拆卸和安装中控台延长件

2.3.1 不带前部中央扶手

装配一览

- 1 - 中控台
- 2 - 盖帽
- 3 - 螺钉
□ 2 个
- 4 - 中控台延长件
- 5 - 螺钉
□ 3 个
- 6 - 支架
- 7 - 手制动杆



- 帽-2-。
- 螺钉-3-。
- 螺钉-5-。
- 起手制动杆-7-。
- 头 A- 的方向拉中控台。
- 头 B- 的方向压中控台。
- 中控台延长件-4-。

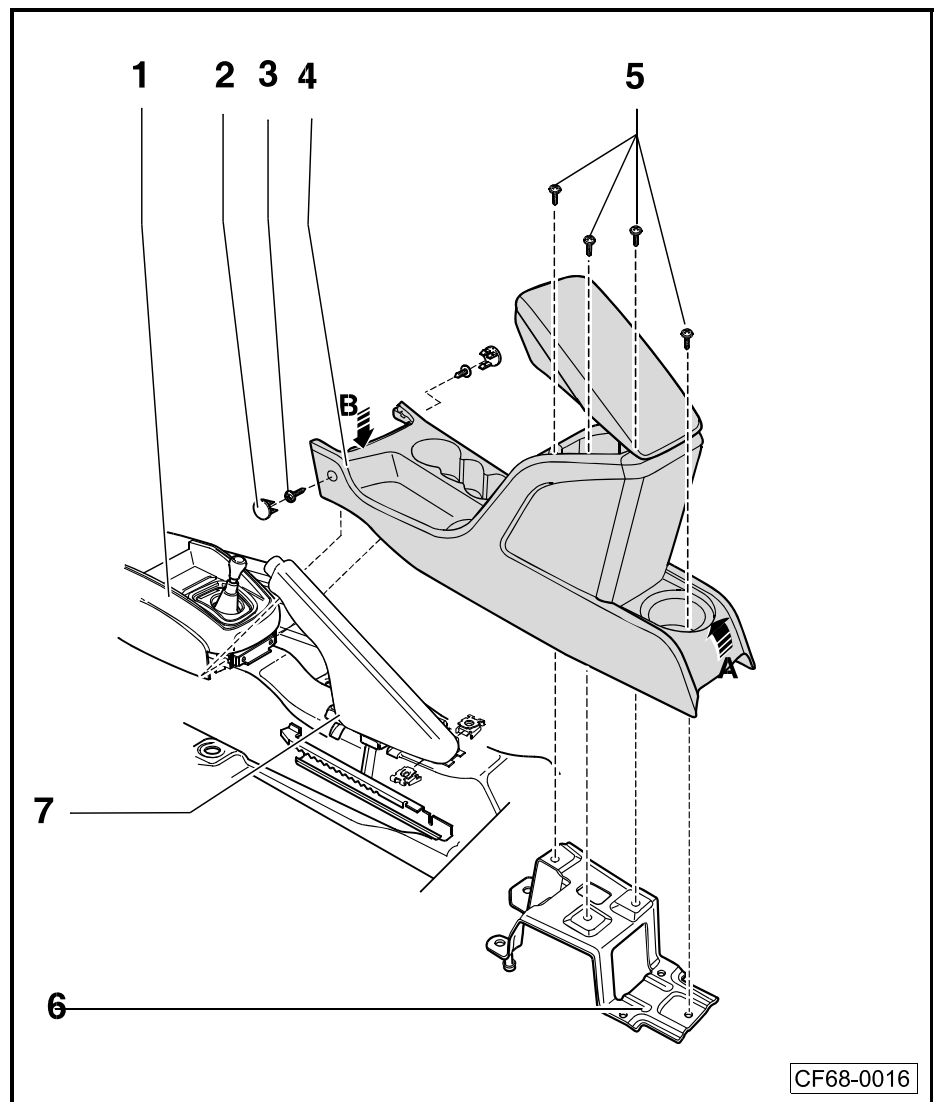
安装

安装程序进行

2.3.2 带前部中央扶手

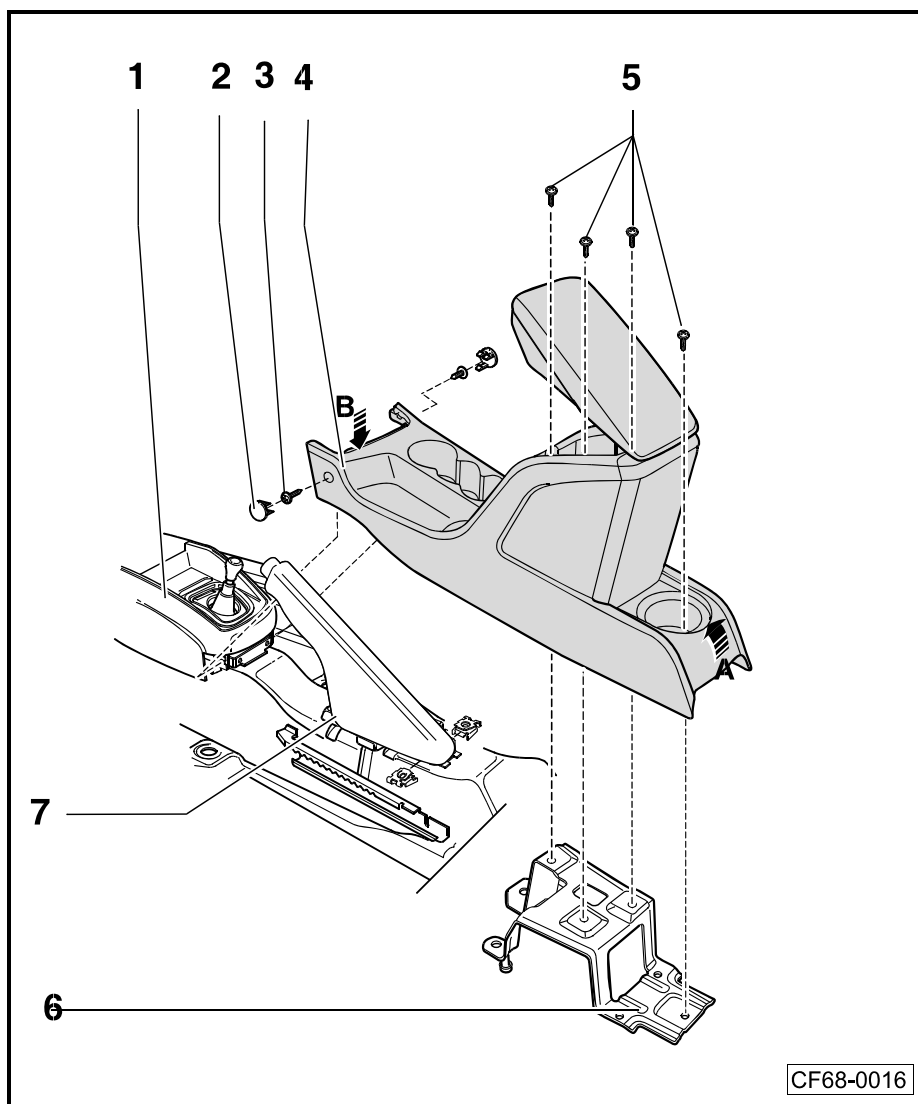
装配一览

- 1 - 中控台
- 2 - 盖帽
- 3 - 螺钉
 - 2 个
 - 1.5 Nm
- 4 - 中控台延长件
- 5 - 螺栓
 - 4 个
 - 5 Nm
- 6 - 支架
- 7 - 手制动杆





拆卸



- 撬下盖帽-2-。
- 拧下螺钉-3-。
- 拧下螺栓-5-。
- 向上拉起手制动杆-7-。
- 按-箭头 A-的方向拉中控台延长件-4-，并将其后部从手制动杆-7-上导出。
- 按-箭头 B-的方向压中控台延长件-4-，并将其后部从中控台-1-上分离。
- 取下中控台延长件-4-。

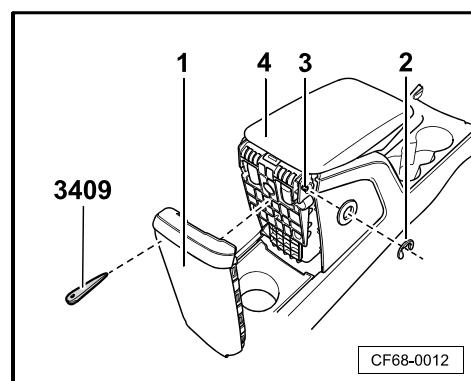
2.4 拆卸和安装前部中央扶手

拆卸

- 用拆卸楔 -3409- 撬出中控台后端板- 1-。
- 撬出卡环-2-，取下固定销-3-上的垫片。
- 拔出固定销-3-，取下前部中央扶手-4-。

安装

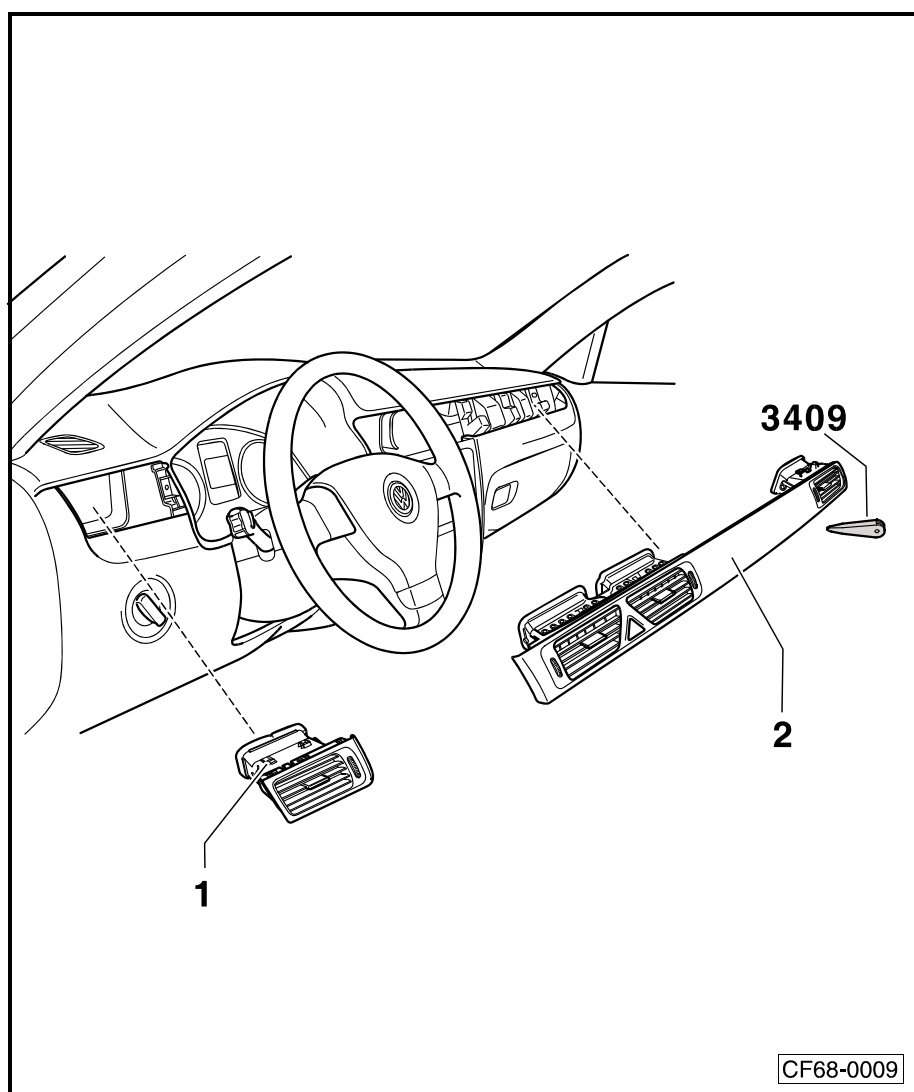
安装以倒序进行。



2.5 拆卸和安装中部出风口及仪表装饰隔板

拆卸

- 关闭点火开关及所有用电器，拔出点火钥匙。



- 将中部仪表板出风口及仪表装饰盖板-1-和-2-用 拆卸楔 -3409- 撬出。
- 分离闪烁报警灯插头，取下中部仪表板出风口及仪表板装饰隔板。



i 提示

中部出风口和仪表装饰隔板可以分开，单独更换。

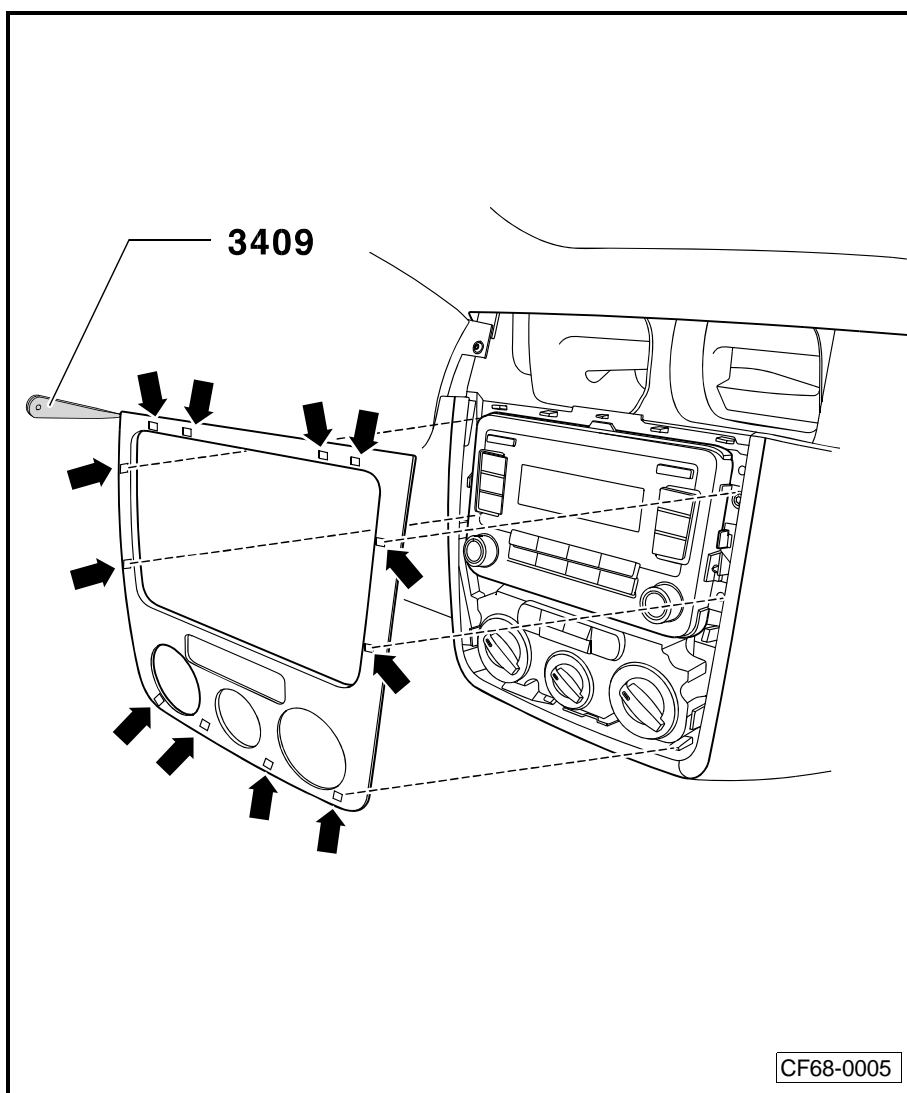
安装

安装以倒序进行。

2.6 拆卸和安装仪表板中间隔板

拆卸

— 拆卸仪表板中部出风口及仪表装饰隔板 ⇒ 9 页。



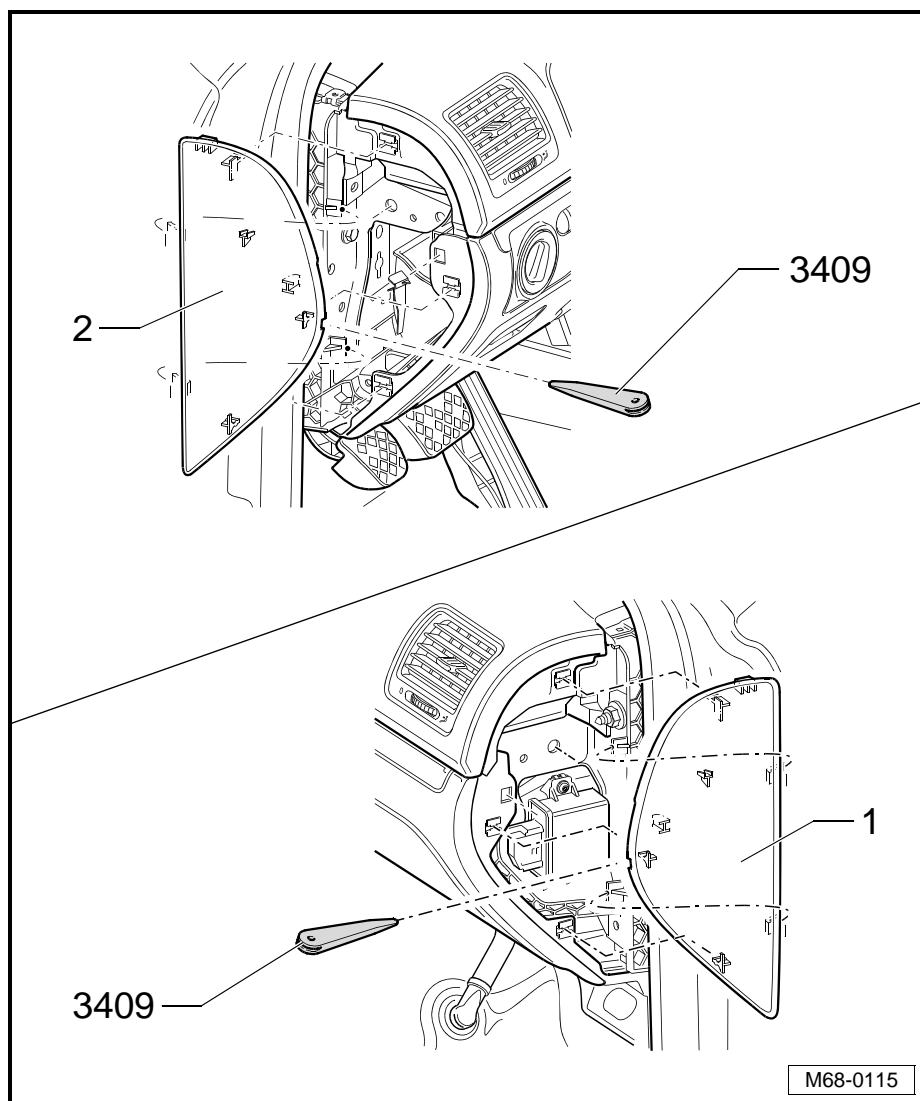
— 用拆卸楔 -3409- 在卡子-箭头-部位撬动，将中间隔板从仪表板上的定位件中撬出。

安装

安装以倒序进行。

2.7 拆卸和安装侧面仪表板护板

拆卸



- 将右侧仪表板-1-用拆卸楔 - 3409- 从卡子上撬出。
- 将左侧仪表板-1-用拆卸楔 - 3409- 从卡子上撬出。

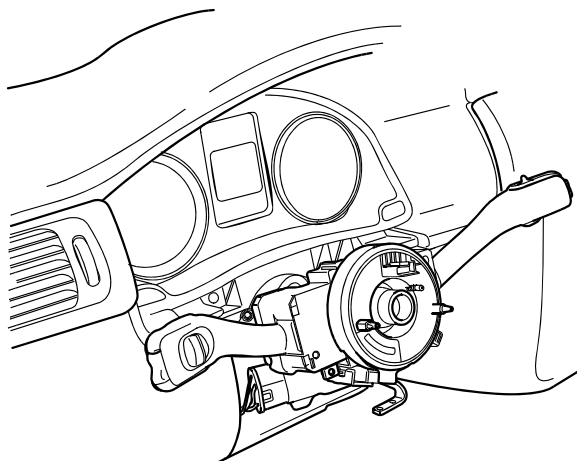
安装

安装以倒序进行。

2.8 拆卸和安装转向柱装饰板

拆卸

- 拆卸方向盘 ⇒ 底盘、车桥、转向系统；修理组：48；转向系统；转向柱装配一览；拆卸和安装方向盘。
- 松开转向柱调整杆，并取下调整杆手柄。



- 用拆卸楔 -3409- 松开空隙盖板-1-。
- 旋出螺钉-2-，取下转向柱上部装饰板-3-。
- 旋出螺栓-4-和-5-，使转向柱下部装饰板-6-与转向柱调整杆脱离。
- 取下转向柱下部装饰板-6-。

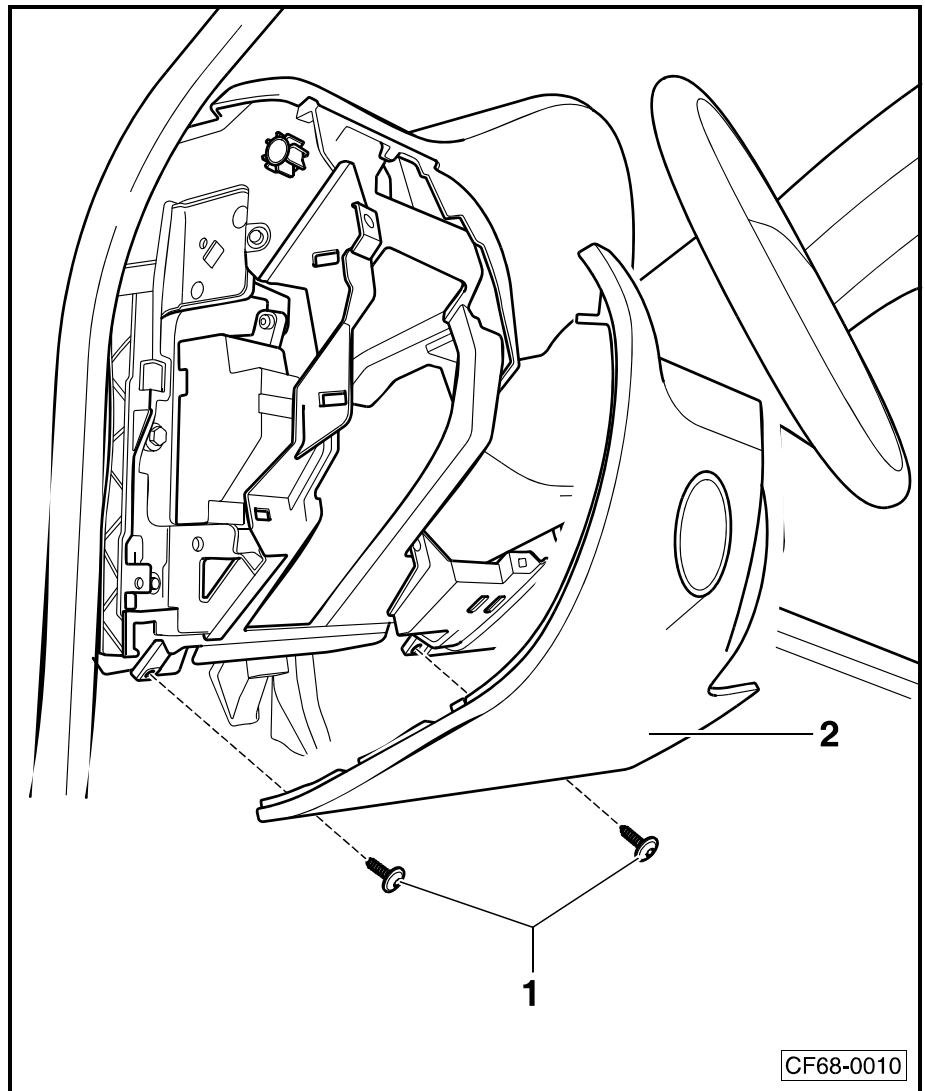
安装

安装以倒序进行。

2.9 拆卸和安装驾驶员左侧隔板

拆卸

- 关闭点火开关及所有用电器，拔出点火钥匙。
- 拆卸驾驶员侧仪表板侧面护板 ⇒ 11 页。
- 将车灯开关向前推，并向右旋转，然后将其拉出并取下车灯开关插头。
- 拆卸中间仪表板出风口及仪表装饰隔板 ⇒ 9 页。



- 旋出螺钉-1-。
- 拧紧力矩：1.5 Nm
- 从仪表板上松开隔板-2-并分离大灯开关的线束连接。

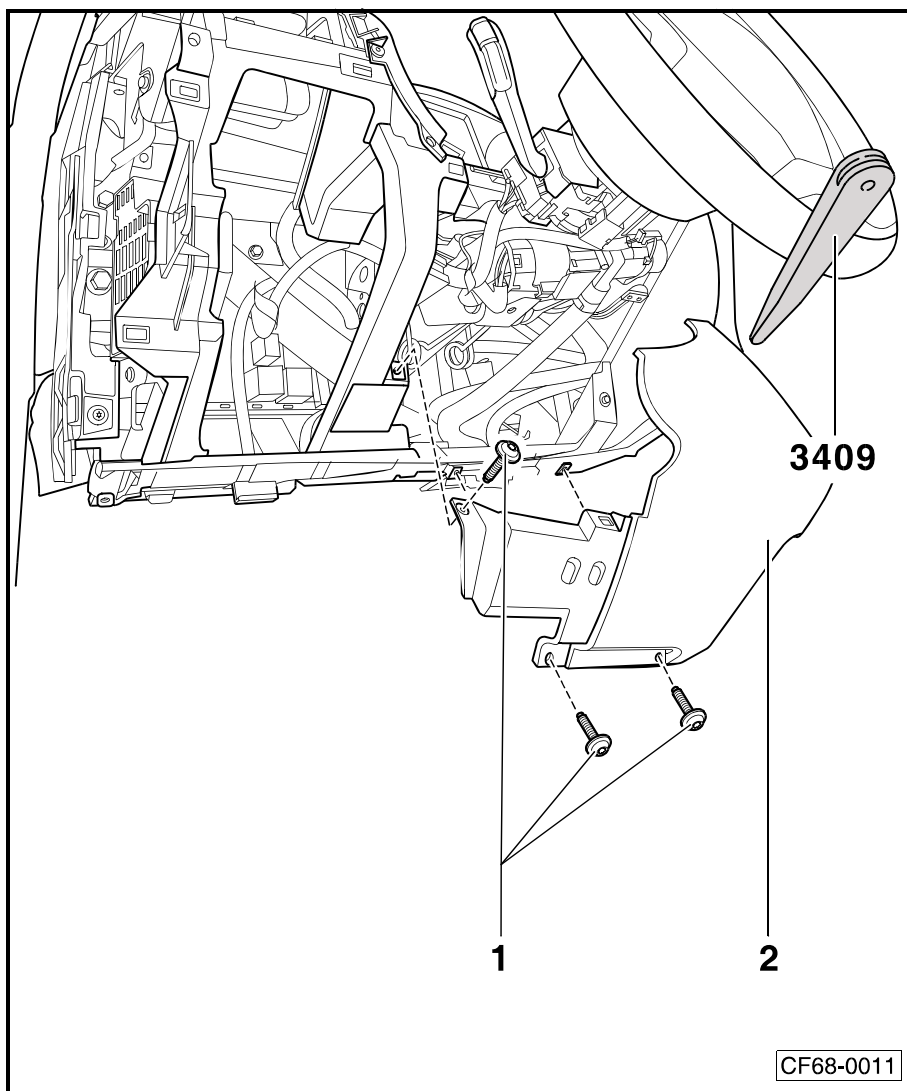
安装

安装以倒序进行。

2.10 拆卸和安装驾驶员右侧隔板

拆卸

- 关闭点火开关及所有用电器，拔出点火钥匙。
- 拆卸驾驶员左侧隔板 ⇒ 12 页。
- 拆下仪表板中间隔板 ⇒ 10 页。
- 拆卸仪表板中部盖板 ⇒ 16 页。



- 旋出螺钉-1-。
拧紧力矩：1.5 Nm
- 用拆卸楔 -3409- 将隔板-2- 从仪表板上的定位件中撬出。

安装

安装以倒序进行。

2.11 拆卸遮阳板

拆卸

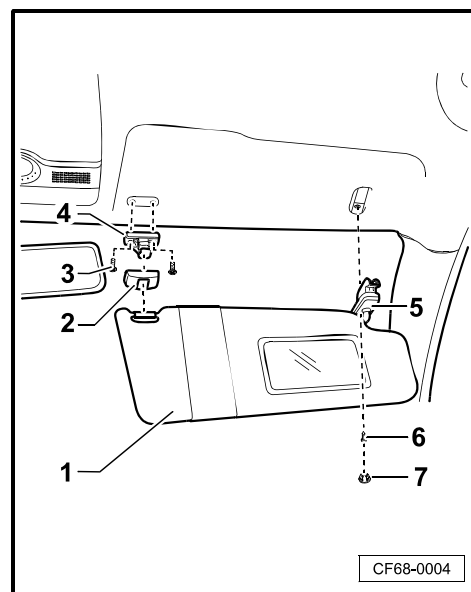
提示

如果只拆卸遮阳板-1-，无须注意-2-、3-。

- 从支座-4-上取出遮阳板-1-。
- 撬下盖帽-7-。
- 拧下螺钉-6-。
- 从支柱上取出支座-5-。
- 撬下盖帽-2-。
- 拧下螺钉-3-，取下支座-4-。

安装

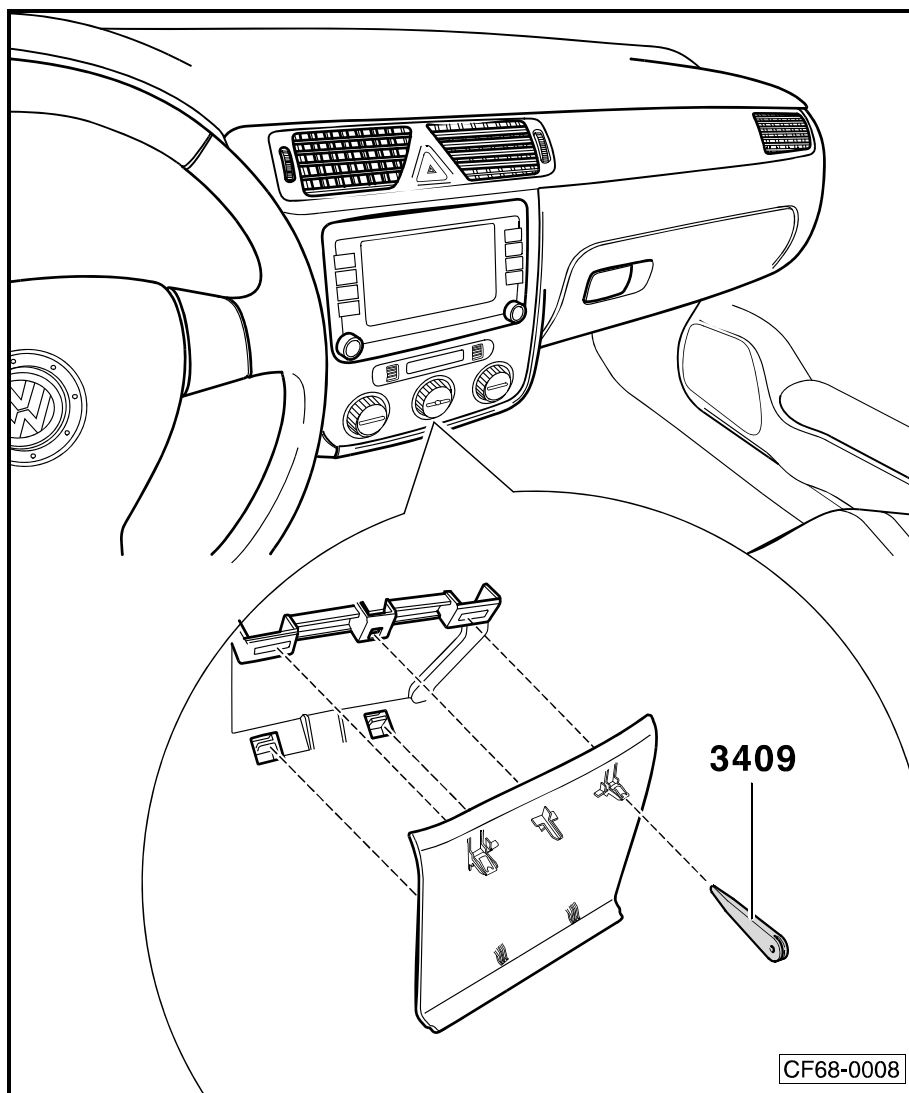
安装以倒序进行。





2.12 拆卸和安装仪表板中部盖板

拆卸



- 将盖板用拆卸楔 - 3409- 从定位件中撬出。

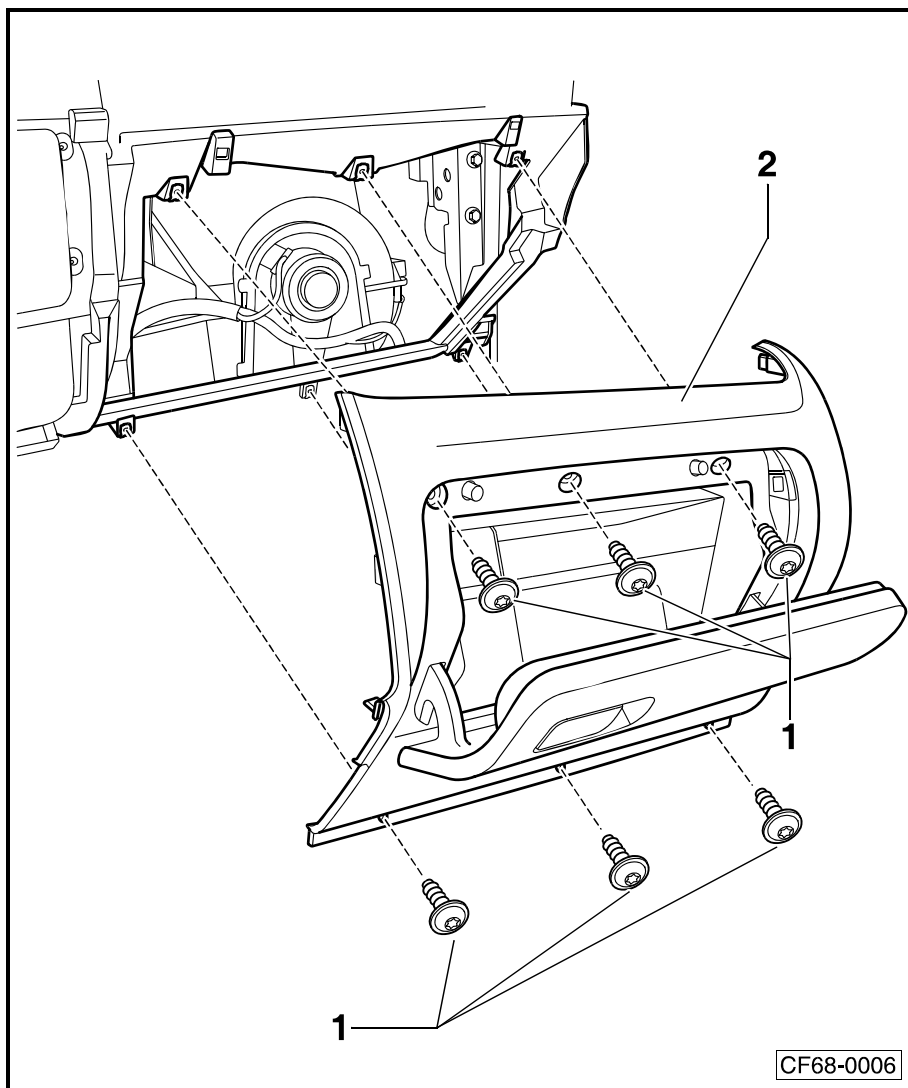
安装

安装以倒序进行。

2.13 拆卸和安装手套箱

拆卸

- 拆卸前排乘员侧仪表板侧面护板 ⇒ 11 页。
- 拆下仪表板中间隔板 ⇒ 10 页。
- 拆下仪表板中部盖板 ⇒ 16 页。



- 旋出螺钉-1- 向外拉出手套箱-2-。
- 对于装备手套箱冷却装置的车辆，从手套箱上分离空调冷凝管。

安装

安装以倒序进行。



3 把手

3.1 拆卸和安装把手 (车顶)



提示

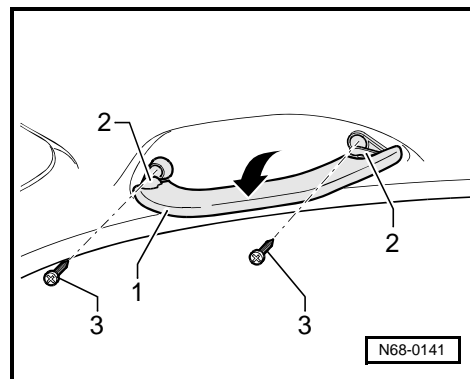
图中所示为右前侧把手，其它把手的拆卸和安装的方法与此相同。

拆卸

- 按-箭头-方向翻转把手-1-。
- 用螺丝刀撬开盖罩-2-。
- 拧下螺栓-3-，取下把手-1-。

安装

安装以倒序进行。

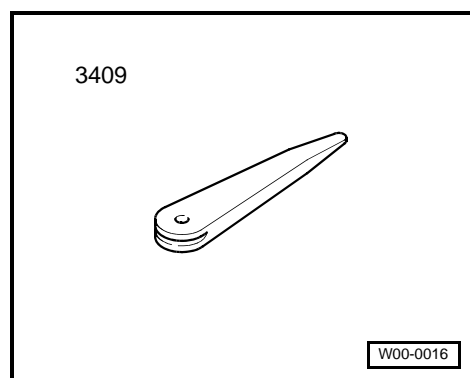


4 门槛装饰板

4.1 工具

所需要的专用工具和维修设备

- ◆ 拆卸楔 -3409-



- ◆ 拆卸钳 -3392-

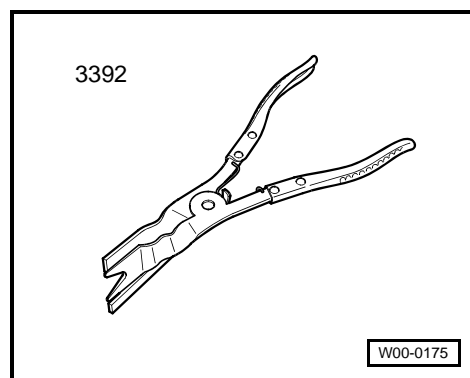
4.2 拆卸和安装门槛装饰板

4.2.1 拆卸和安装前部门槛装饰板



提示

下文仅描述了驾驶员侧门槛装饰板的拆卸和安装方法，前排乘客侧的拆卸和安装理论上与此相同。





拆卸

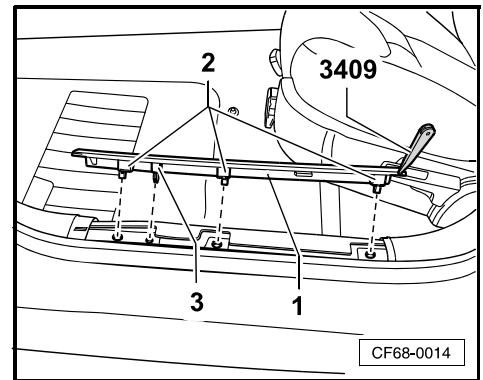
- 将门槛装饰板-1-用拆卸楔 -3409- 从固定卡子- 2- 和定位件- 3- 上撬出。

安装

安装以倒序进行。

提示

- 安装时要检查固定卡子是否损坏，必要时更换。
- 安装时注意定位件- 3- 的位置。



4.2.2 拆卸和安装后部门槛装饰板

提示

下文仅描述了后排乘员左侧门槛装饰板的拆卸和安装方法，后排乘员右侧的拆卸和安装理论上与此相同。

拆卸

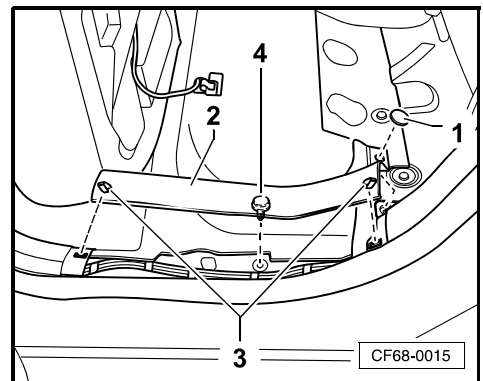
- 向前翻转后排座椅座垫，旋转并取出按钮- 1- 。
- 将门槛装饰板-2-用拆卸楔 -3409- 从固定卡子- 3- 和定位件- 4- 上撬出。

安装

安装以倒序进行。

提示

- 安装时要检查固定卡子是否损坏，必要时更换。
- 安装时注意定位件- 4- 的位置。



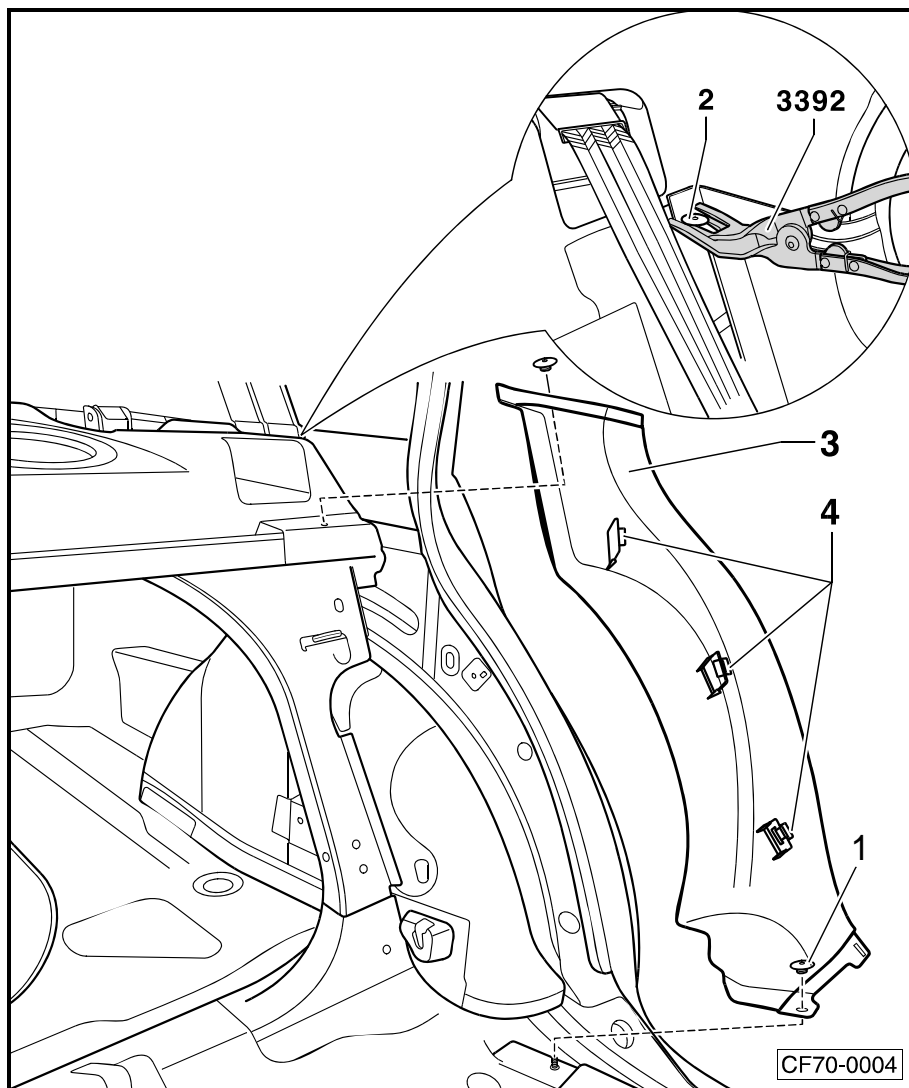
4.3 拆卸和安装轮罩装饰板

提示

下文仅描述了车辆左侧轮罩装饰板的拆卸和安装方法，车辆右侧的拆卸和安装理论上与此相同。

拆卸

- 拆下后排座椅靠背 → 82 页。
- 向前翻转后排座椅座垫。
- 拆下 C 柱装饰板 → 59 页。



- 旋转并拉出按钮-1-，拆下门槛装饰板。⇒ 19 页。
- 用拆卸钳 -3392- 松开上堵塞-2-。
- 松开车轮罩装饰板-3-上的固定卡子-4-，取下 C 柱装饰板。

安装

安装以倒序进行。



提示

安装时要检查固定卡子-4-和堵塞-2-，必要时更换。